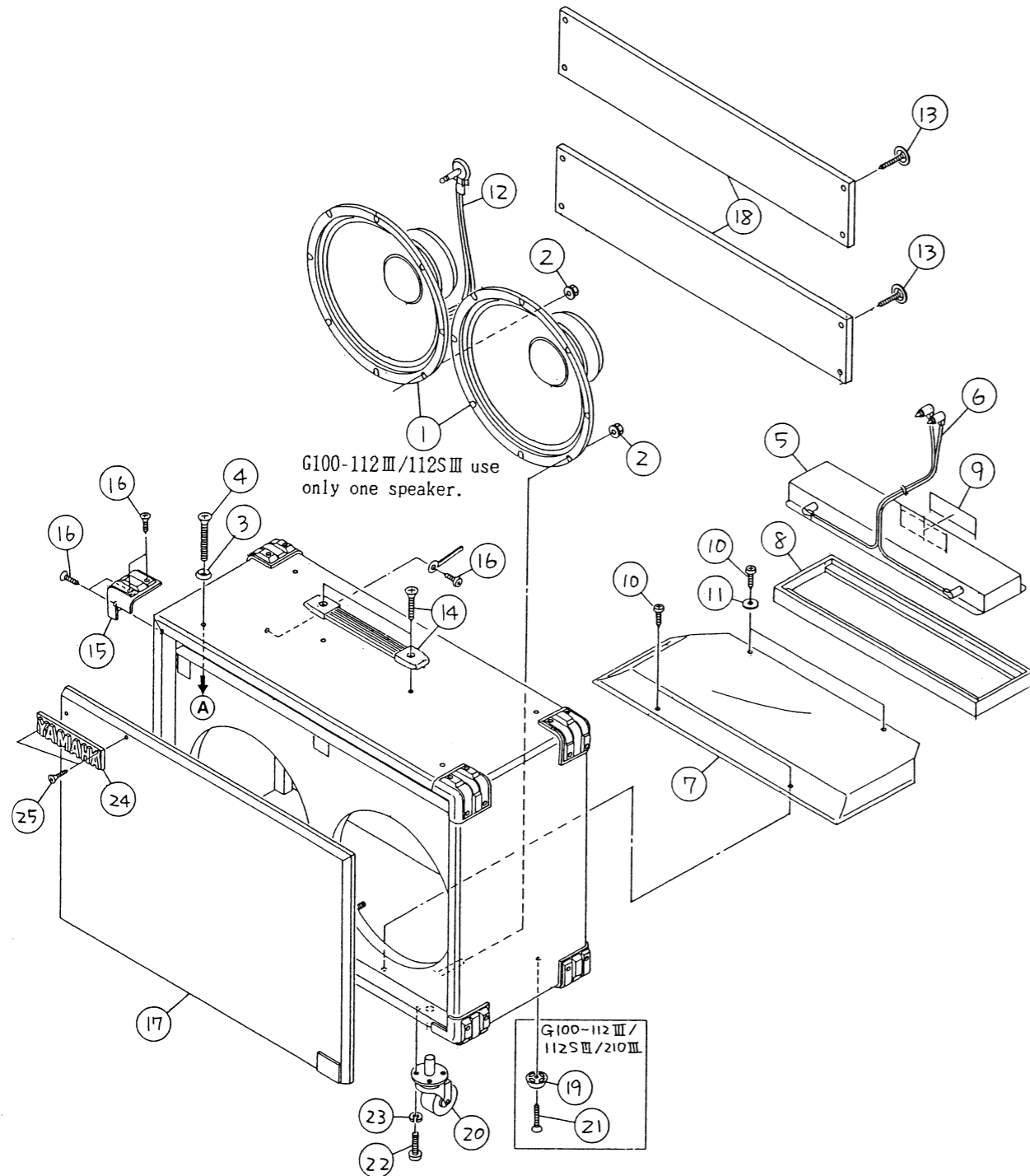


■EXPLODED VIEW(CABINET) [分解図(外装部)]

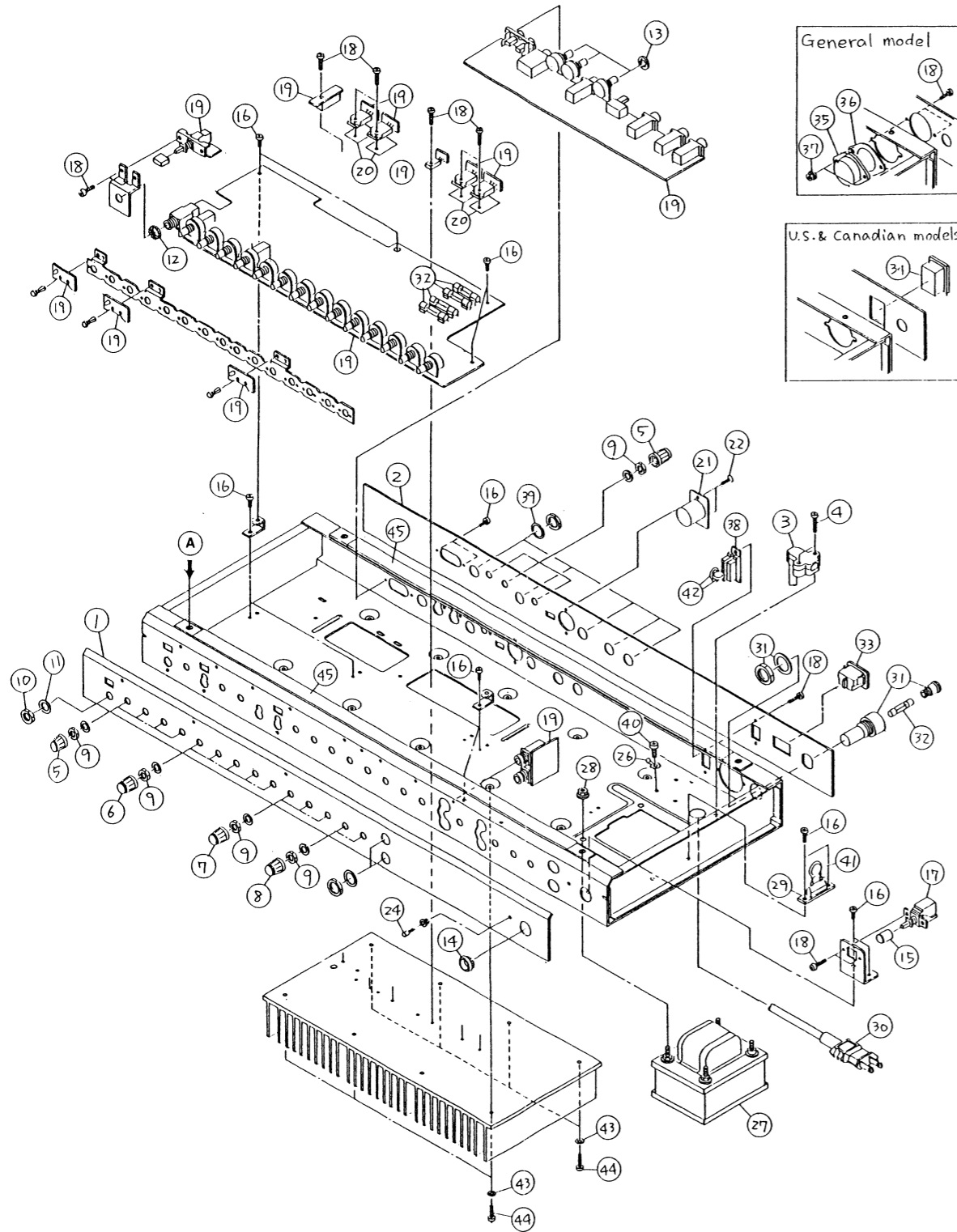


■PARTS LIST(CABINET) [パーツリスト(外装部)]

Ref. No.	Part No.	Description	部品名	Remarks	Common Model	Markets	ランク
*	DC 84 55 00	Cabinet	外 装 一 式	G100-112Ⅲ			29*
*	DC 84 58 00	"	"	G100-112SⅢ			
*	DC 84 57 00	"	"	G100-210Ⅲ			
*	DC 84 56 00	"	"	G100-212Ⅲ			32*
*	DC 84 59 00	"	"	G100-212SⅢ			
1	JA 31 13 00	Speaker	JA3113	ス ピ ー カ ー	G100-112Ⅲ	J,C,G	240
*	JA 31 13 10	"	JA3113A	"	"	U	240
*	JA 31 12 00	"	JA3112	"	G100-112SⅢ		
*	JA 25 29 00	"	JA2529	"	G100-210Ⅲ	C,G	
*	JA 25 29 10	"	JA2529A	"	"	U	
*	JA 31 11 00	"	JA3111	"	G100-212Ⅲ	J,C,G	190
*	JA 31 11 10	"	JA3111A	"	"	U	
*	JA 31 13 00	"	JA3113	"	G100-212SⅢ		
2	EK 80 06 40	Flange Nut	M5 BI	六角フランジナット			010
3	EK 80 00 30	Washer	5φ BI	山型ワッシャー			010
4	EF 35 04 02	Oval Head Screw	5×40 BI	丸皿小ネジ			010
5	JH 00 01 40	Reverb Unit		リバーブユニット			170
6	Mi 80 31 30	Pin Plug Cord	L-type	ピンプラグコード			050
7	CB 81 37 00	Reverb Unit Cover		リバーブユニット収納袋			060
8	CB 81 37 10	Reverb Unit Cushion		リバーブユニット台			030
9	CB 81 44 20	Spacer		スペーサー			010
10	Ei 33 51 26	Binding Head Tapping Screw	3.5×12 BI	バインドタッピングネジ			010
11	EV 20 30 46	Flat Washer	4S BI	平 座 金			010
12	Mi 80 11 00	Phone Plug Cord	L-type	ホーンプラグコード	G100-112Ⅲ/210Ⅲ/212Ⅲ/212SⅢ		050
*	Mi 80 31 80	"	"	"	G100-112SⅢ		
13	EM 24 02 56	Oval Head Tapping Screw	4×25 Ni	丸皿タッピングネジ			01*
14	NB 82 77 30	Handle Assembly		取 手 Ass'y			060
15	CB 83 18 20	Corner Protector		コーナープロテクター			030
16	ER 33 51 66	Oval Head Wood Screw	3.5×16 BI	丸皿木ネジ			010
17	DA 82 38 30	Front Board		前 板 集 成	G100-112Ⅲ		13*
*	DA 82 37 80	"		"	G100-112SⅢ		
*	DA 82 38 20	"		"	G100-210Ⅲ		
*	DA 82 38 40	"		"	G100-212Ⅲ		14*
*	DA 82 38 00	"		"	G100-212SⅢ		
18	DB 83 09 90	Back Board		裏 板	G100-112Ⅲ/112SⅢ		09*
*	DB 83 11 70	"		"	G100-210Ⅲ		
*	DB 83 10 80	"		"	G100-212Ⅲ/212SⅢ		09*
19	CB 02 32 00	Foot		ス ペ リ 座	G100-112Ⅲ/112SⅢ/210Ⅲ		010
20	AA 80 16 90	Caster Socket		キャスターソケット	G100-212Ⅲ/212SⅢ		041
21	ER 33 52 56	Oval Head Wood Screw	3.5×25 BI	丸皿木ネジ	G100-112Ⅲ/112SⅢ/210Ⅲ		010
22	ED 35 02 06	Bind Head Screw	5×20 BI	バインド小ネジ	G100-212Ⅲ/212SⅢ		010
23	EV 30 35 06	Spring Lock Washer	5S BI	バネ座金	"		010
24	CB 83 18 30	Name Plate		ネームプレート			030
25	EO 33 01 26	Oval Head Wood Screw	3×12 BI	丸皿木ネジ			010
*	CB 83 17 70	Cover		ビニールカバー	G100-112Ⅲ	J	080
*	CB 83 17 80	"		"	G100-212Ⅲ	J	080

\* New Parts (新規部品)

■EXPLODED VIEW(AMP.UNIT) [分解図(アンプユニット)]



■PARTS LIST(AMP.UNIT) [パーツリスト(アンプユニット)]

Ref. No.	Part No.	Description	部品名	Remarks	Common Model	Markets	ランク
* 1	AA 83 10 80	Front Panel	フロントパネル	G100-112Ⅲ			060
* "	AA 83 10 90	"	"	G100-112SⅢ			
* "	AA 83 11 20	"	"	G100-210Ⅲ			
* "	AA 83 11 00	"	"	G100-212Ⅲ			060
* "	AA 83 11 10	"	"	G100-212SⅢ			
* 2	AA 83 05 10	Rear Panel	リアパネル	G100-112Ⅲ		J	060
* "	AA 83 05 20	"	"	"		U	
* "	AA 83 05 30	"	"	"		C	
* "	AA 83 05 40	"	"	"		G	
* "	AA 83 05 60	"	"	G100-112SⅢ		U	
* "	AA 83 05 70	"	"	"		C	
* "	AA 83 05 80	"	"	"		G	
* "	AA 83 06 80	"	"	G100-210Ⅲ		U	
* "	AA 83 06 90	"	"	"		C	
* "	AA 83 07 00	"	"	"		G	
* "	AA 83 05 90	"	"	G100-212Ⅲ		J	070
* "	AA 83 06 00	"	"	"		U	
* "	AA 83 06 10	"	"	"		C	
* "	AA 83 06 20	"	"	"		G	
* "	AA 83 06 40	"	"	G100-212SⅢ		U	
* "	AA 83 06 50	"	"	"		C	
* "	AA 83 06 60	"	"	"		G	
3	CB 81 37 70	Cord Push	コード押え				010
4	ED 33 02 06	Bind Head Screw	3×20 BI	バインド小ネジ			010
5	CB 83 08 30	Knob	Green/Black	ツマミ			010
6	CB 83 08 90	"	Blue/Black	"			010
7	CB 81 59 40	"	Ivory/Black	"			020
8	CB 83 08 60	"	Red/Black	"			010
9	EV 10 07 00	Hexagonal Nut	7S BI	特殊六角ナット			010
10	LX 20 00 60	"	9S	"			010
11	LX 20 00 10	Plain Washer	9S	特殊平座金			010
12	AA 80 58 20	Spacer	9S	スペーサー			010
13	EV 41 00 70	Toothed Lock Washer	A7S BI	歯付座金			010
14	CB 81 92 00	Switch Escutcheon		スイッチエスカッション			020
15	CB 82 53 80	Push Button	Black	プッシュボタン			010
16	Ei 33 00 66	Bind Head Tapping Screw	3×6 BI	バインドタッピングネジ			010
17	KA 80 36 10	Power Switch		電源スイッチ			030
18	ED 33 01 06	Bind Head Screw	3×10 BI	バインド小ネジ			010
* 19	NA 81 34 80	Circuit Board, GA	#91790	G A シート	G100-112Ⅲ/212Ⅲ	J	340
* "	NA 81 34 90	"	"	"	G100-112Ⅲ/210Ⅲ/212Ⅲ	U, C	
* "	NA 81 35 00	"	"	"	"	G	
* "	NA 81 34 60	"	#91780	"	G100-112SⅢ/212SⅢ	U, C	
* "	NA 81 34 70	"	"	"	"	G	
20	iL 00 06 80	Mica Insulator		マイカベース			010
21	LB 30 11 00	Cannon Connector		キャノンソケット	G100-112SⅢ/212SⅢ		
22	EM 13 00 86	Oval Head Tapping Screw	3×8 Ni	丸皿タッピングネジ			
23	Ei 13 01 06	Bind Head Tapping Screw	3×10 Ni	バインドタッピングネジ			010
24	iF 00 13 10	LED	TLR-102KB	L E D			020
25	LA 00 03 00	Ground Lug	5φ	アースラグ		U, C	
26	LA 00 36 90	"	4φ	歯付アースラグ			010
* 27	GA 83 38 10	Power Transformer		電源トランス		J	170
* "	GA 83 39 00	"		"		U, C	
* "	GA 83 40 10	"		"		G	

\*New Parts (新規部品)

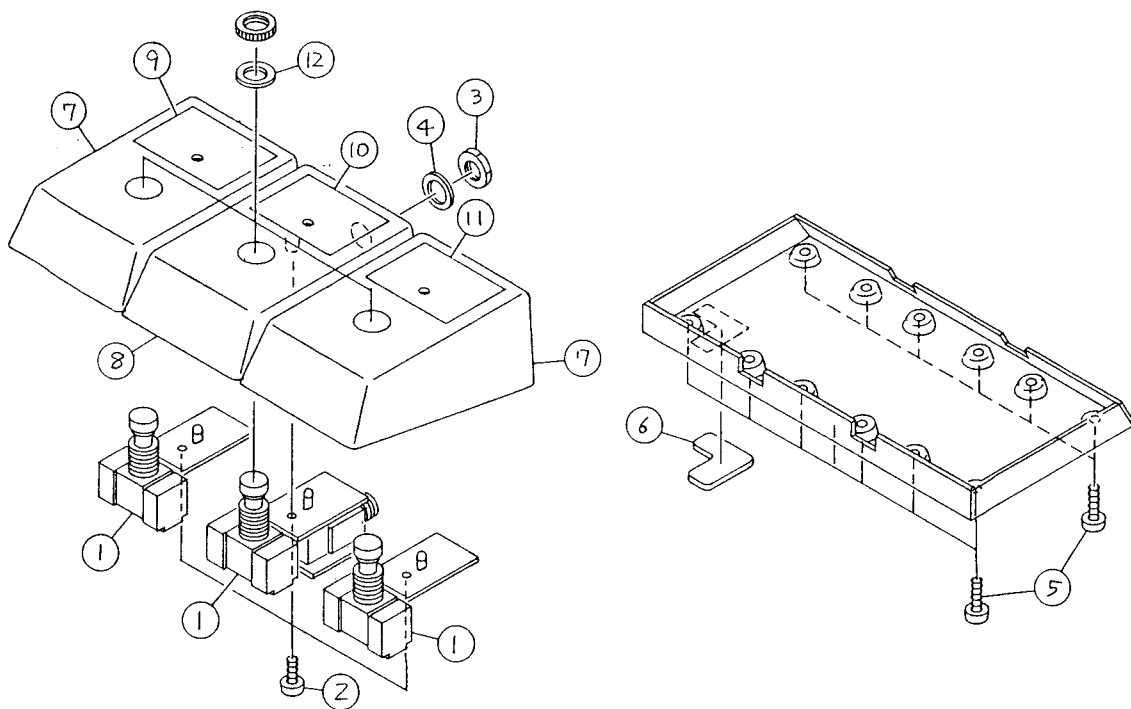
Ref. No.	Part No.	Description	部 品 名	Remarks	Common Model	Markets	ランク
28	EK 80 06 20	Flange Nut	4S BI 六角フランジナット				010
29	LA 00 29 50	Terminal	2P 2 P 端子板				020
30	MG 00 05 90	Power Supply Cord	電源コード			J	060
"	MG 00 10 10	"	"			U,C	
"	MG 00 11 30	"	"			G	
31	LB 20 04 90	Fuse Holder	ヒューズホルダー			J,U,C	041
"	LB 20 05 90	"	"			G	
32	KB 00 03 60	Fuse	3A 250V ヒューズ			J	010
"	KB 00 26 50	"	3A 250V "			U,C	
"	KB 00 07 40	"	T1.6A 250V "	220V~240V		G	
"	KB 00 07 60	"	T3.15A 250V "	110V~130V		G	
33	LB 20 18 10	AC Outlet	2P AC アウトレット			J	020
34	LB 30 12 20	"	3P "			U,C	
35	LB 20 02 50	Voltage Selector	電圧切替器			G	
36	CB 07 64 00	VS Insulator	V S 絶縁板			G	
37	EK 80 06 30	Flange Nut	3S BI 六角フランジナット			G	
38	KA 40 14 80	Slide Switch	スライドスイッチ	GROUND		J,U,C	060
39	EX 80 01 46	Plain Washer	12S Ni 特殊平座金				01*
40	ED 34 01 06	Bind Head Screw	4×10 BI バインド小ネジ				010
41	Fi 49 33 30	Ceramic Cap.	0.0033 $\mu$ FAC125V セラコン			J,U,C	020
42	Fi 49 41 00	"	0.01 $\mu$ FAC125V AC400V "				012
43	EV 43 00 46	Toothed Lock Washer	AB4S Ye 歯付座金				010
44	Ei 33 01 06	Bind Head Tapping Screw	3×10 BI バインドタッピングネジ				010
* 45	CB 83 28 10	Dumper	シャーシーダンパー	G100-112Ⅲ 112SⅢ 210Ⅲ			010
* "	CB 83 28 20	"	"	G100-212Ⅲ 212SⅢ			010

\*New Parts (新規部品)

ランク : Japan only

**EXPLODED VIEW(FOOT SWITCH ASSEMBLY)**

[分解図(フットスイッチAss'y)]



**PARTS LIST(FOOT SWITCH ASSEMBLY)**

[パーツリスト(フットスイッチAss'y)]

Ref. No.	Part No.	Description		部品名	Remarks	Common Model	Markets	ランク
	NB 82 96 50	Foot Switch Assembly		フットスイッチAss'y	G100-112Ⅲ 210Ⅲ 212Ⅲ			14*
※	NB 82 96 60	"		"	G100-112SⅢ 212SⅢ			
1	KA 90 00 10	Push Switch		プッシュスイッチ				060
2	Ei 33 00 66	Bind Head Tapping Screw	3×6 BI	バインドタッピングネジ				010
3	LX 20 00 60	Hexagonal Nut	9S	特殊六角ナット				010
4	LX 20 00 10	Plain Washer	9S	特殊平座金				010
5	Ei 33 00 86	Bind Head Tapping Screw	3×8 BI	バインドタッピングネジ				010
6	CB 83 31 20	Foot		ゴム足				010
7	CB 83 27 50	Top Cover		トップカバー				040
8	CB 83 30 20	"		"	PARAMETRIC EQ			040
9	CB 83 30 30	Label	CHANNEL A	ラベル				010
10	CB 83 30 40	"	PARAMETRIC EQ	"				010
※	11	CB 83 30 90	"	EFFECTS LOOP	"	G100-112SⅢ 212SⅢ		
12	EK 80 01 46	Plain Washer	12S Ni	特殊平座金				01*

※New Parts (新規部品)

## ■PARTS LIST(ELECTRICITY) [パーツリスト(電気部)]

Ref. No.	Part No.	Description	部 品 名	Remarks	Common Model	Markets	ランク
※	NA 81 34 80	Circuit Board, GA	#91790	G A シ ー ト	G100-112Ⅲ 210Ⅲ 212Ⅲ	J	340
※	NA 81 34 90	"	"	"	"	U,C	
※	NA 81 35 00	"	"	"	"	G	
※	NA 81 34 60	"	#91780	"	G100-112SⅢ 212SⅢ	U,C	
※	NA 81 34 70	"	"	"	"	G	
	FC 02 51 00	Mylar Film Cap.	0.1μF 100V	マイラーコン			021
	FH 22 34 70	Ceramic Cap	4700pF 500V	セラコン			010
	FZ 00 41 10	Semiconductive Ceramic Cap.	0.1μF 16V	半導体セラコン			010
	FZ 00 29 20	Electrolytic Cap.	4700μF 63V	ケミコン			070
	UK 13 71 00	Bipolar Electrolytic Cap.	10μF 16V	B P ケミコン			010
※	UK 13 81 00	"	100μF 16V	"			020
※	UK 36 74 70	"	47μF 50V	"	G100-112SⅢ 212SⅢ		
	HL 31 34 70	Metal Oxide Film Resistor	4.7Ω 1W	酸化金属皮膜抵抗			010
	HL 31 52 20	"	220Ω 1W	"			010
	HL 32 22 20	"	0.22Ω 2W	"			010
	HL 32 41 00	"	10Ω 2W	"			010
	HL 32 53 90	"	390Ω 2W	"			010
	HV 35 51 00	Flame Proof Carbon Resistor	100Ω	不燃化カーボン抵抗			010
	HV 35 61 80	"	1.8kΩ	"			010
	HS 31 23 40	Variable Resistor	A25kΩ	可変抵抗器	TREBLE, BASS, M. VOL. Q SEND LEVEL, RETURN LEVEL, BAL LEVEL		030
	HS 31 21 00	"	B10kΩ	"	REVERB		030
	HS 31 23 50	"	A1kΩ	"	MIDDLE		030
	HS 31 23 60	"	C20kΩ	"	PRESENCE		030
	HS 31 23 70	"	G20kΩ	"	EQ LEVEL		030
	HS 31 15 00	"	C50kΩ × 2	"	FREQUENCY		040
	HS 31 14 60	Variable Resistor with SW	A25kΩ	"	VOLUME, GAIN		050
	HT 41 00 30	Semi Variable Resistor	B2.2kΩ	半固定抵抗			020
	iA 08 14 00	Transistor	2SA814(O, Y)	トランジスタ			040
	iA 09 79 10	"	2SA979(F)	"			030
	iA 09 99 10	"	2SA999(E, F)	"			030
	iB 06 88 00	"	2SB688(R, O)	"			050
	iC 16 24 00	"	2SC1624(O, Y)	"			040
	iC 19 53 50	"	2SC1953(O, R, S, T)	"			030
	iC 22 40 00	"	2SC2240(GR, BL)	"			030
	iC 23 20 10	"	2SC2320(E, F)	"			030
	iC 28 78 00	"	2SC2878(A, B)	"			030
	iD 06 67 00	"	2SD667(C, D)	"			030
	iD 07 18 00	"	2SD718(R, O)	"			050
	iE 10 26 10	FET	2SK246(GR)	F E T			030
	iF 00 06 70	Diode	1S2473	ダイオード			010
	iF 00 51 20	"	MC931	"			010
	iH 00 07 20	"	W03B	"			010
	iH 00 09 70	"	1S2371A	"			030
	iH 00 11 30	"	D5FB20	"			050
	iF 00 56 90	Zener Diode	RD16EB1	ツェナーダイオード			010
	iF 00 11 90	LED	TLR124	L E D			020
	iF 00 61 90	"	LTZ-R17	"			010
	iG 00 13 90	IC	NJM4558DV	I C			030
	iG 03 61 00	"	NJM2901	"			050
	iG 04 25 00	"	NJM4556	"			040
	iG 03 48 00	"	TA7317P	"			040
	iG 06 39 10	"	μPC7815A	"			050
	iG 06 92 00	"	NJM2041DD	"			050

※ New Parts (新規部品)

ランク : Japan only

G100-112III/112SIII/210III/212III/212SIII

210III/212III/212SIII

Ref. No.	Part No.	Description	部 品 名	Remarks	Common Model	Markets	ランク
	IG 07 75 00	IC	μPC7915A	I C			050
	IG 03 10 00	//	NJM2903	//	G100-112SIII 212SIII		
	KB 00 03 80	Fuse	4A 250V	ヒ ュ ー ズ		J	010
	KB 00 25 70	//	4A 250V	//		U,C	
	KB 00 07 60	//	T3.15A 250V	//		G	
	KB 00 03 30	//	1A 250V	//		J	010
	KB 00 27 40	//	1A 250V	//		U,C	
	KB 00 07 10	//	T500mA 250V	//		G	
	KA 00 01 70	Thermal Reed Switch	OHD90M	サ ー マ ル ガ ー ド			060
	KA 90 65 20	Push Switch		プッシュスイッチ	A B		030
	KA 40 12 80	Slide Switch		スライドスイッチ	G100-112SIII 212SIII		
	KC 00 08 40	Relay	MS24D4-0Z	リ レ ー			060
	LB 20 23 00	Phone Jack	stereo	ホ ー ン ジャ ッ ク	SEND OUT, DIRECT OUT SPEAKER, PHONES		020
	LB 20 26 00	//	mono	//	FOOT SW		020
	LB 30 20 60	//	stereo	//	RETURN IN		030
	LB 30 18 00	//	mono	//	INPUT, Foot Switch		030
	LB 20 25 90	Pin Jack	2P	ピ ン ジャ ッ ク	REVERB		030
	CB 83 31 00	Spacer, LED	h=2.5	L E D ス ペ ー サ ー	Front Panel		010
	CB 83 31 10	//	h=4	//	Foot Switch		010
	ED 33 00 86	Bind Head Screw	3×8 BI	バ イ ン ド 小 ネ ジ			010

\* New Parts (新規部品)