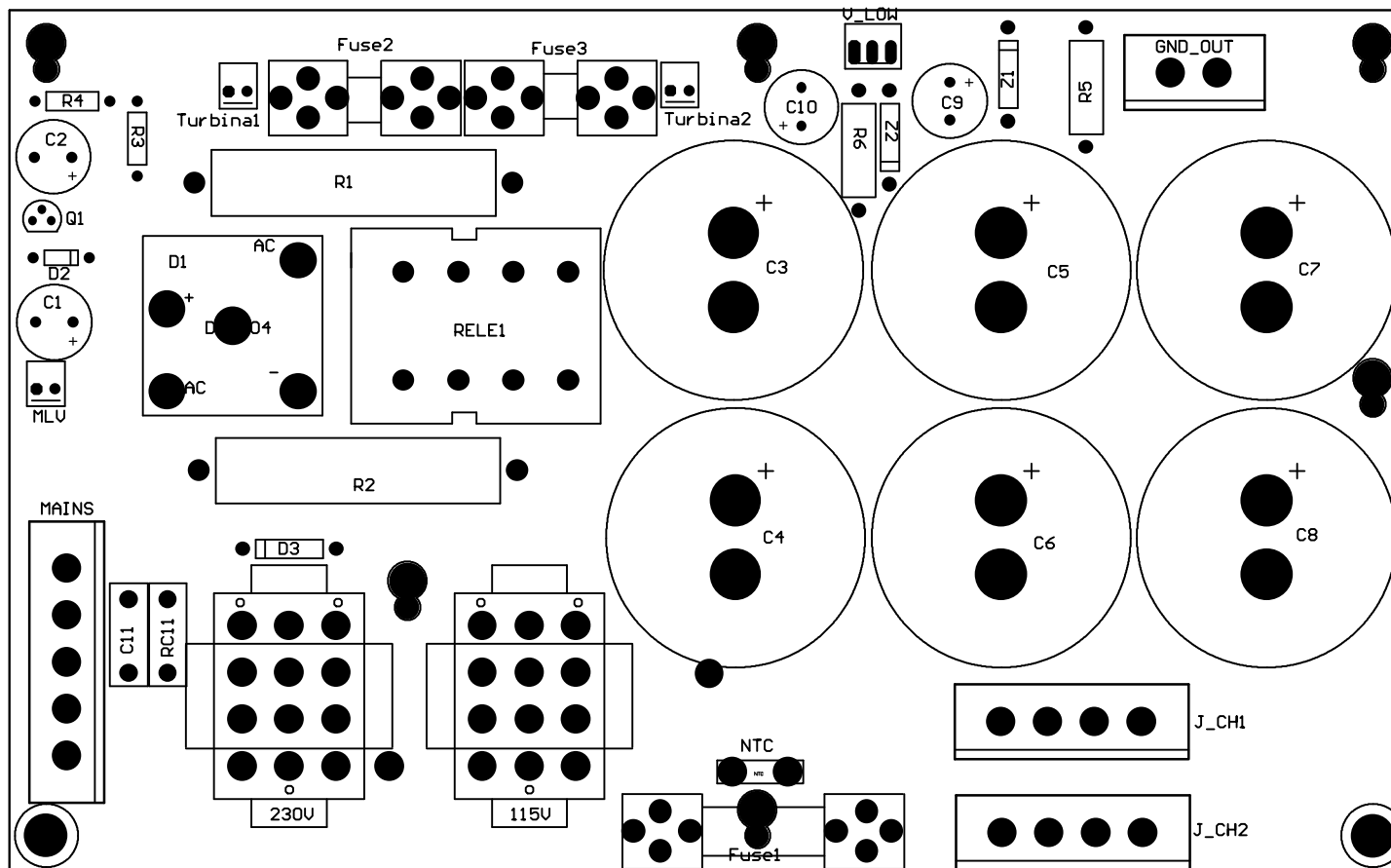


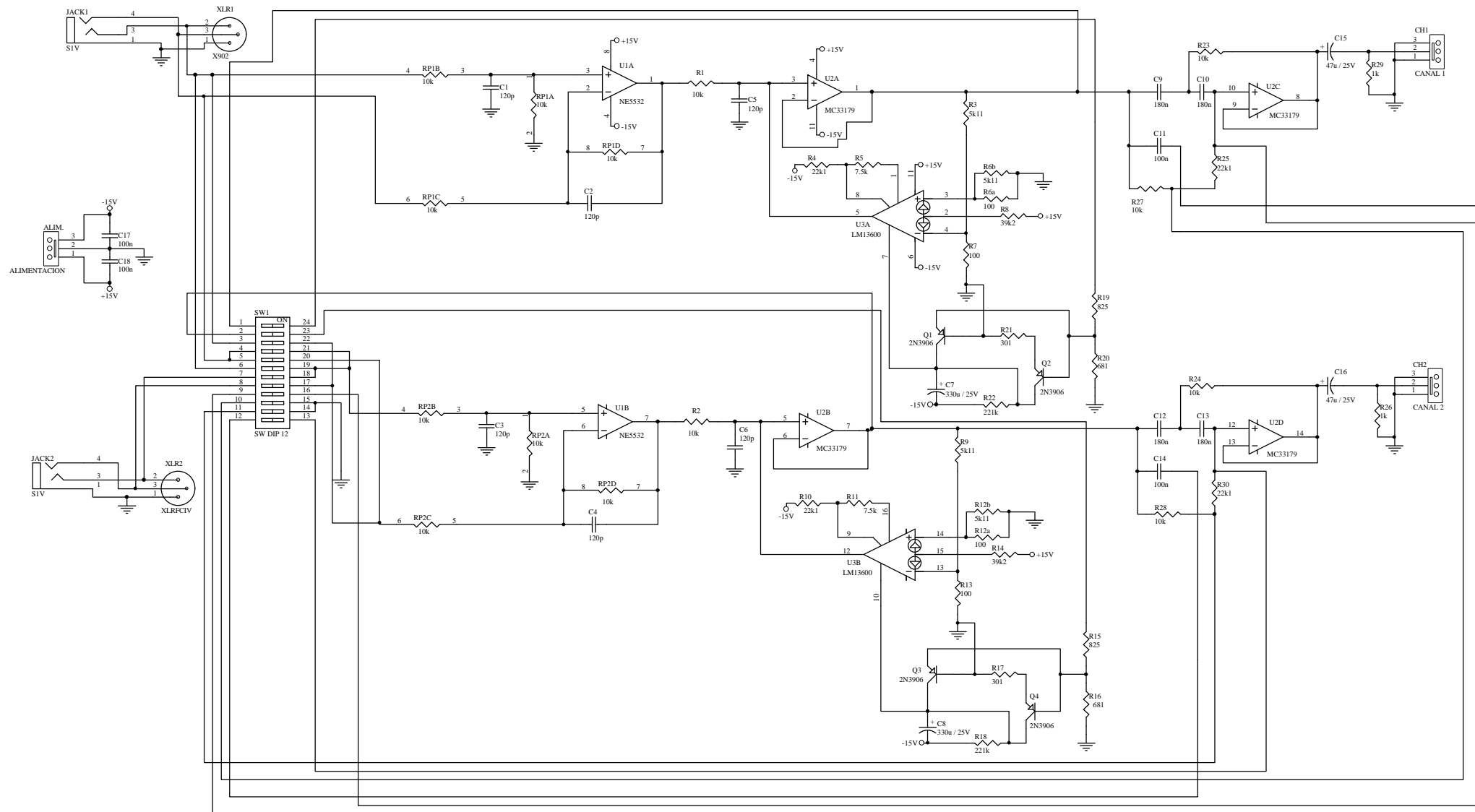
D.A.S. AUDIO, S.A.
 Islas Baleares, 24
 Pol. Ind. Fuente del Jarro
 46988 Valencia SPAIN

Title		Modulo de Alimentacion Temporizado para E8 y E12, version 2.	
Code		PC-MAT2000 / E8&E12	Sheet 1 of 1
Drawn by:		Jesús Taurián	Date: 3-May-2000
File:		C:\Mis documentos\Datos\Proyectos\Etapas99\Etiquetas\Energy_8a20\Etapas_E8a20.ddb - Docu	

Listado de Material para Mat995v2

<u>Usados</u>	<u>Designador</u>	<u>Descripción</u>
1	V_LOW	Conector Ref. CYME : 90117
1	D3	Diodo de baja potencia 1N4007
1	D2	Diodo de conmutación rápida 1N4148
2	R5 R6	Resistencia 3k 2W 5% PR02
1	C11	Condensador 'Film' MKP3366 4.7nF 250V R10 20% Clase Y2
1	RC11	Resistencia 2.2R 2W 5%
2	R1 R2	Resistencia 12R 8W
1	R4	Resistencia 15k 0.25W 1%
1	R3	Resistencia 22k1 0.25W 1%
3	C2 C9 C10	Condensador electrolítico 330uF 25V R5 20%
1	C1	Condensador electrolítico 1000uF 25V R5 20%
6	C3 C4 C5 C6 C7 C8	Condensador electrolítico 4700uF 100V Snap-in 35x50
1	RELE1	Relé Asetyc BSC2812
1	GND_OUT	Conector Ref. CYME : 90223
2	J_CH1 J_CH2	Conector Ref. CYME : 90224
1	MAINS	Conector Ref. CYME : 90222
3	MLV Turbina1 Turbina2	Conector Ref. CYME : 90214
2	115V 230V	Conector AMP Ref. CYME : 90225
1	D1	Puente rectificador PCB DB3506CI
1	Q1	Transistor MPSA13 TO-92
2	Fuse2 Fuse3	Portafusible para fusible 5x20 (formado por 2 piezas para PCB)
1	Fuse1	Portafusible para fusible 6.3x32 (formado por 2 piezas para PCB)
2	Z1 Z2	Diodo zener 15V 1.5W
4		Separador aislante
1		Radiador para el puente rectificador
2		Fusible 0.5A 5x20
1		Tornillo M5x25 DIN 7985
1		Arandela ADE M5
1		Tuerca M5
1	PC-MAT2000	Placa de circuito impreso
1	NTC	NTC SG110



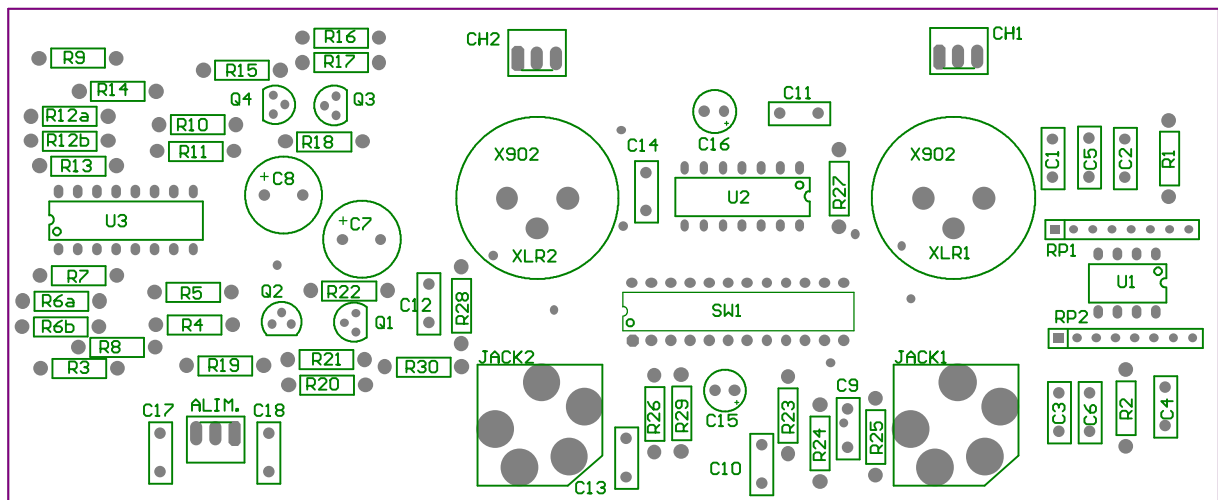


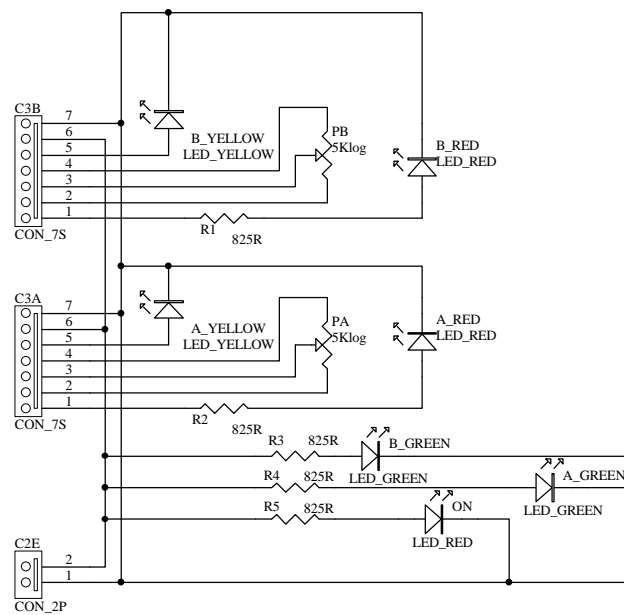
D.A.S. AUDIO, S.A.
Islas Baleares, 24
Pol. Ind. Fuente del Jarro
46988 Valencia SPAIN

Title Desbalanceador, Limitador y Filtros para E-12, versión 2.	
Code PC-MIN995_E12 v.2	Sheet 1 of 1
Drawn by: Jesús Taurián	Date: 3-May-2000
File: C:\Mis documentos\Datos\Proyectos\Etapas99\Esquemas\Energy_8a20\Etapas_E8a20.ddb - Documents\Mir995\Mir995 E12v2.sch	

Listado de Material para Min995 E12v2

<u>Usados</u>	<u>Designador</u>	<u>Descripción</u>
2	R26 R29	Resistencia 1k 0.25W 1%
4	Q1 Q2 Q3 Q4	Transistor 2N3906 TO-92
4	R3 R6b R9 R12b	Resistencia 5k11 0.25W 1%
2	R5 R11	Resistencia 7k5 0.25W 1%
6	R1 R2 R23 R24 R27 R28	Resistencia 10k 0.25W 1%
2	RP1 RP2	Red SIP8 de resistencias 10k 0.2W 2%
4	R4 R10 R25 R30	Resistencia 22k1 0.25W 1%
2	R8 R14	Resistencia 39k2 0.25W 1%
2	C15 C16	Condensador electrolítico 47uF 25V R2.5 20%
4	R6a R7 R12a R13	Resistencia 100R 0.25W 1%
2	C17 C18	Condensador cerámico Z5U 100nF 50V R5 20%
6	C1 C2 C3 C4 C5 C6	Condensador cerámico N750 120pF 63V R5 2%
6	C9 C10 C12 C13	Condensador 'Film' MKT370 180nF 63V R5 10%
2	C11 C14	Condensador 'Film' MKT370 100nF 63V R5 10%
2	R18 R22	Resistencia 221k 0.25W 1%
2	R17 R21	Resistencia 301R 0.25W 1%
2	C7 C8	Condensador electrolítico 330uF 25V R5 20%
2	R15 R19	Resistencia 825R 0.25W 1%
2	R16 R20	Resistencia 681R 0.25W 1%
1	ALIM.	Conector Ref. CYME : 90115
2	CH1 CH2	Conector Ref. CYME : 90117
1	U3	Amplificador operacional de transconductancia LM13600N
1	U2	Amplificador operacional de bajo ruido MC33179P
1	U1	Amplificador operacional de bajo ruido NE5532P
2	JACK1 JACK2	Jack hembra CLIFF S1V/SSS
1	SW1	DIP switch de 12 posiciones
2	XLR1 XLR2	XLR hembra CLIFF XNACF2V
1	PC-MIN995	Placa de circuito impreso



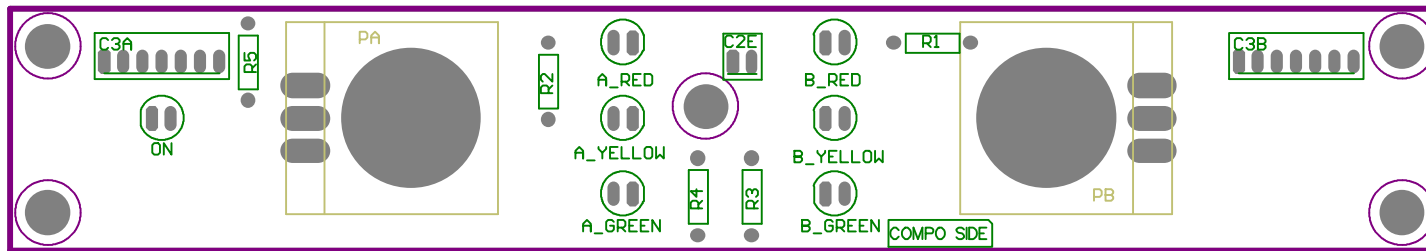


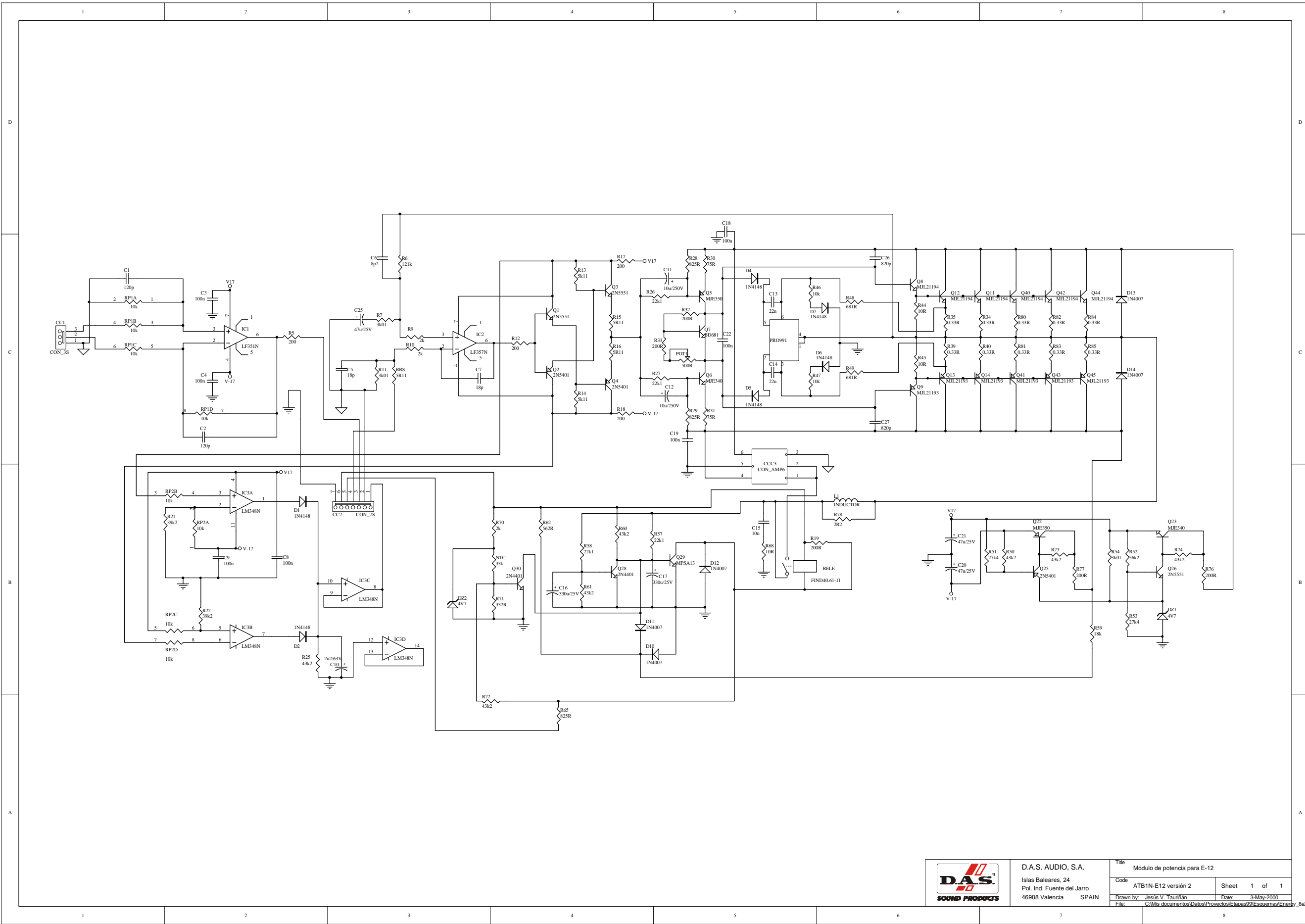
D.A.S. AUDIO, S.A.
 Islas Baleares, 24
 Pol. Ind. Fuente del Jarro
 46988 Valencia SPAIN

Title Modulo de Leds y Volumen.	
Code PC-MLV995	Sheet 1 of 1
Drawn by: Jesús Taurián	Date: 9-Jun-2000
File: C:\Mis documentos\Datos\Proyectos\Etapas99\Etiquetas\Energy_8a20\Etapas_E8a20.ddb - Docu	

Listado de Material para MLV995

<u>Usados</u>	<u>Designador</u>	<u>Descripción</u>
2	PA PB	Potenciómetro 5k log Piher
5	R1 R2 R3 R4 R5	Resistencia 825R 0.25W 1%
1	C2E	Conector Ref. CYME : 90114
2	C3A C3B	Conector Ref. CYME : 90115
2	A_GREEN B_GREEN	Diodo led verde de cabeza plana y cuerpo cilíndrico
3	A_RED B_RED ON	Diodo led rojo de cabeza plana y cuerpo cilíndrico
2	A_YELLOW B_YELLOW	Diodo led amarillo de cabeza plana y cuerpo cilíndrico
1	PC-MLV995	Placa de circuito impreso





D.A.S. AUDIO, S.A.
Islas Baleares, 24
Pol. Ind. Fuente del Jarro
46988 Valencia SPAIN

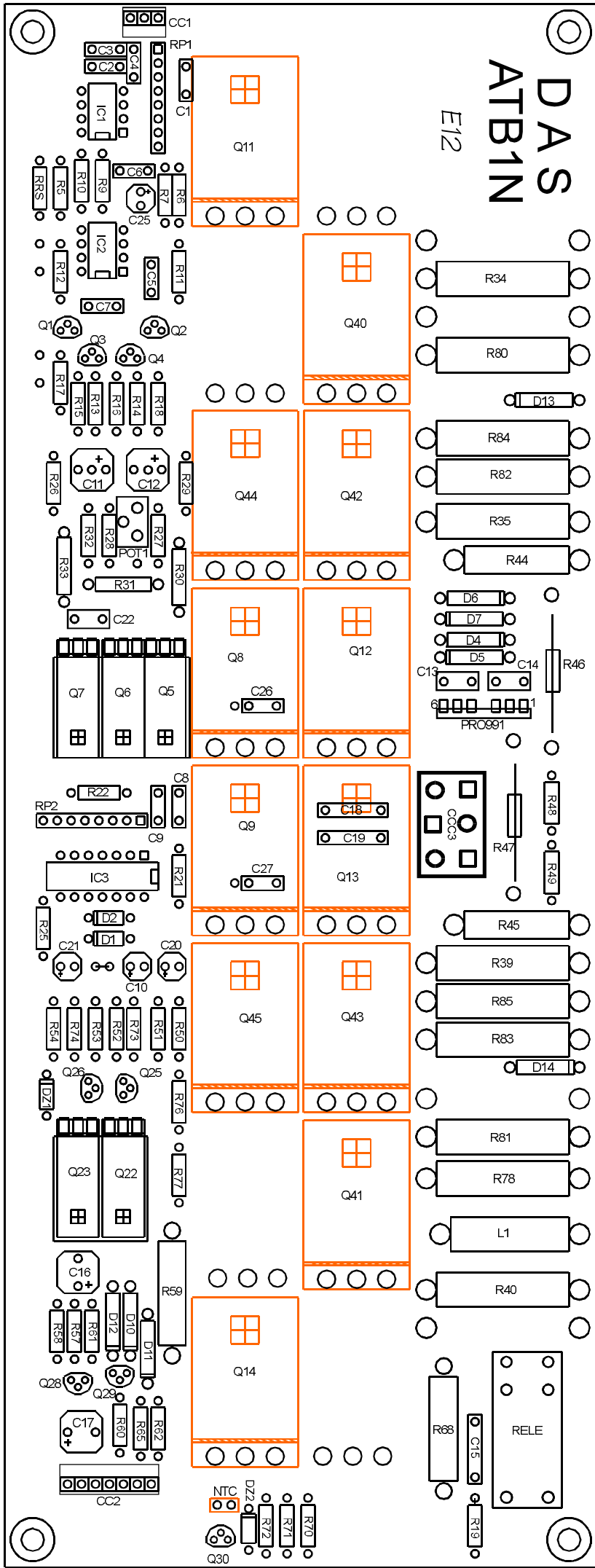
Title		Módulo de potencia para E-12	
Code	ATB1N-E12 versión 2	Sheet	1 of 1
Drawn by:	Jesús V. Taurián	Date:	3-May-2000
File:	C:\Mis documentos\Datos\Proyectos\Etapas9\Etapas9\Etapas9_E8a20.ddb - Documents\Mpe12\Mpe12v2.sch		

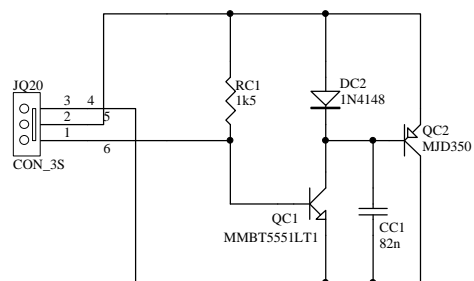
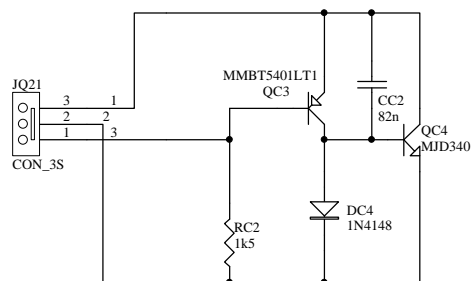
Listado de Material para MPE12v2

<u>Usados</u>	<u>Designador</u>	<u>Descripción</u>
1		Aislante 16 transistores TO3P
1		Aislante 2 transistores TO126
1		Aislante 3 transistores TO126
1	IC3	Amplificador operacional 741 LM348N
1	IC1	Amplificador Operacional de amplio ancho de banda LF351N
1	IC2	Amplificador operacional descompensado de amplia banda LF357N
17		Arandela Grower M3
17		Arandela M3 DIN 125
1	L1	Bobina de 11 vueltas hilo Ø1.85
2	C1 C2	Condensador ceramico N750 120pF 63V R5 2%
2	C5 C7	Condensador ceramico N750 18pF 63V R5 2%
1	C6	Condensador ceramico N750 8.2pF 500V R5 2%
2	C26 C27	Condensador ceramico N750 820pF 500V R5 2%
5	C3 C4 C8 C9 C22	Condensador ceramico Z5U 100nF 50V R5 20%
2	C13 C14	Condensador ceramico N750 22nF 63V R5 2%
2	C11 C12	Condensador electrolitico 10uF 250V R5 20%
1	C10	Condensador electrolitico 2.2uF 63V R2.5 20%
2	C16 C17	Condensador electrolitico 330uF 25V R5 20%
3	C20 C21 C25	Condensador electrolitico 47uF 25V R2.5 20%
1	C15	Condensador 'Film' MKT 10nF 400V R10 10%
2	C18 C19	Condensador 'Film' MKT370 100nF 250V R10 10%
1	CCC3	Conector AMP Ref. CYME : 90119
1	CC1	Conector Ref. CYME : 90117
1	CC2	Conector Ref. CYME : 90118
6	D1 D2 D4 D5 D6 D7	Diodo de conmutación rápida 1N4148
5	D10 D11 D12 D13 D14	Diodo rectificador de propósito general 1N4007
2	DZ1 DZ2	Diodo zener 4V7 0.4W
1		Ferrita Ø10x4
1		Placa de circuito impreso ATB1N
1		Radiador E8,E12
2	RP1 RP2	Red SIP8 de resistencias 10k 0.2W 2%
1	RELE	Rele Finder 40.6190120300
10	R34 R35 R39 R40 R80 R81 R82	Resistencia 0.33R 4W 5%
	R83 R84 R85	
2	R30 R31	Resistencia 75R 0.25W 1%
2	R46 R47	Resistencia 10k 0.25W 1%
3	R44 R45 R68	Resistencia 10R 2W 5%
1	R6	Resistencia 121k 0.25W 1%
1	R59	Resistencia 18k 2W 5%
1	R78	Resistencia 2.2R 2W 5%
8	R5 R12 R17 R18 R32 R33 R76 R77	Resistencia 200R 0.25W 1%
1	R19	Resistencia 200R 1W 5% PR01
4	R26 R27 R57 R58	Resistencia 22k1 0.25W 1%
2	R51 R53	Resistencia 27k4 0.25W 1%
3	R9 R10 R70	Resistencia 2k 0.25W 1%
1	R71	Resistencia 332R 0.25W 1%
2	R21 R22	Resistencia 39k2 0.25W 1%
3	R7 R11 R54	Resistencia 3k01 0.25W 1%
7	R25 R50 R60 R61 R72 R73 R74	Resistencia 43k2 0.25W 1%
3	R15 R16 RRS	Resistencia 5R11 0.25W 1%
1	R62	Resistencia 562R 0.25W 1%
2	R48 R49	Resistencia 681R 0.25W 1%

DAS
ATB1N

E12





D.A.S. AUDIO, S.A.
Islas Baleares, 24
Pol. Ind. Fuente del Jarro
46988 Valencia SPAIN

Title	Protecciones SMD
-------	------------------

Code	PC-PRO991
------	-----------

Sheet 1 of 1

Drawn by: J. V. Tauriñán

Date:	3-May-2000
-------	------------

Drawn by:	J. V. Paulinan	Date:	3-May-2000
File:	C:\Mis documentos\Datos\Proyectos\Etapas99\Esquemas\Energy_8a20\Etapas_E8a20.ddb - Docu		

Listado de Material para PRO991

<u>Usados</u>	<u>Designador</u>	<u>Descripción</u>
2	DC2 DC4	Diodo de conmutación rápida PMLL4148L
2	RC1 RC2	Resistencia 1k5 $\pm 1\%$ 0.25W SMD:1206
2	CC1 CC2	Condensador cerámico 82n $\pm 10\%$ 50V SMD:1206
1	QC4	Transistor MJD340
1	QC2	Transistor MJD350
1	QC3	Transistor MMBT5401LT1
1	QC1	Transistor MMBT5551LT1
2	JQ20 JQ21	Conector de 3 vias paso 2.54mm
1	PC-PRO991	Placa de circuito impreso

