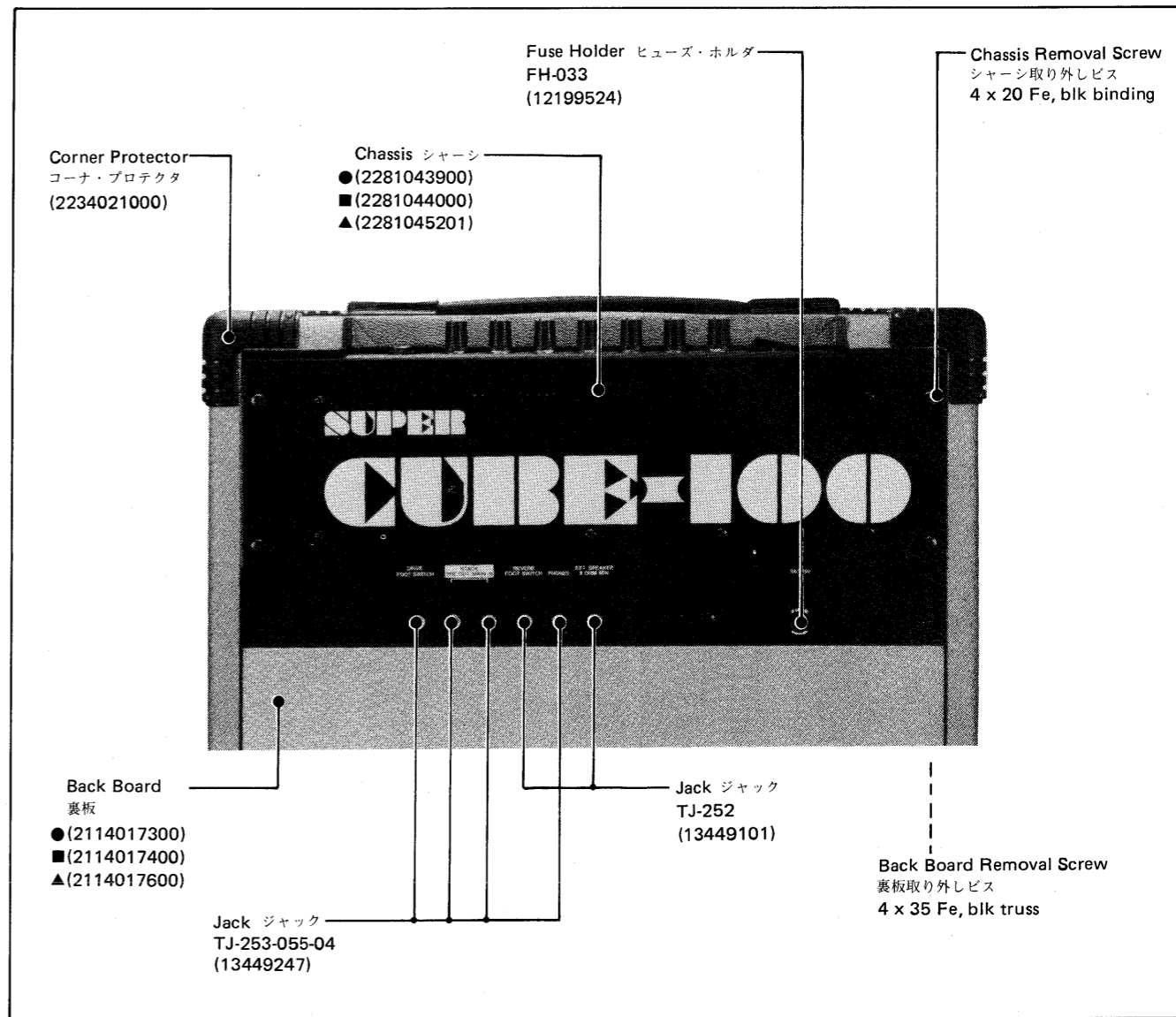
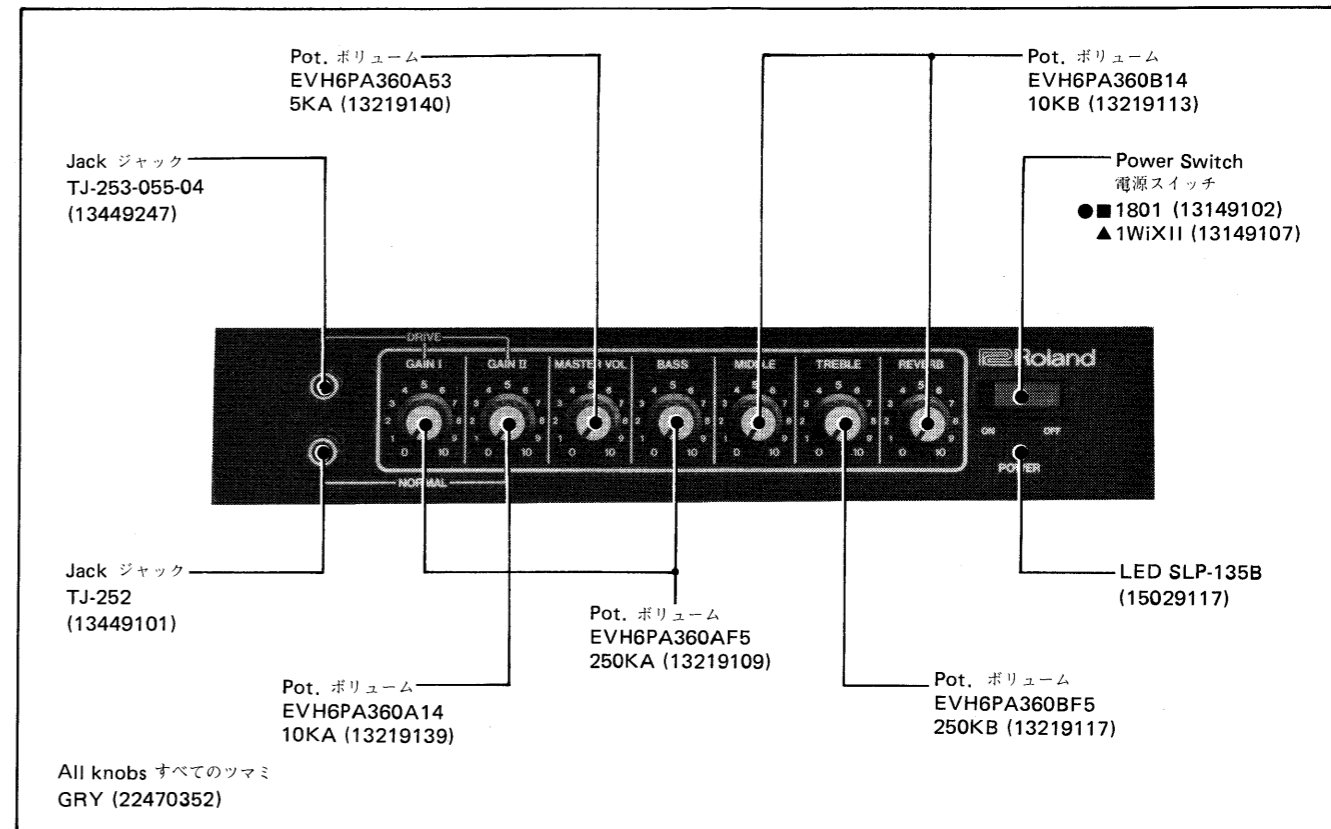
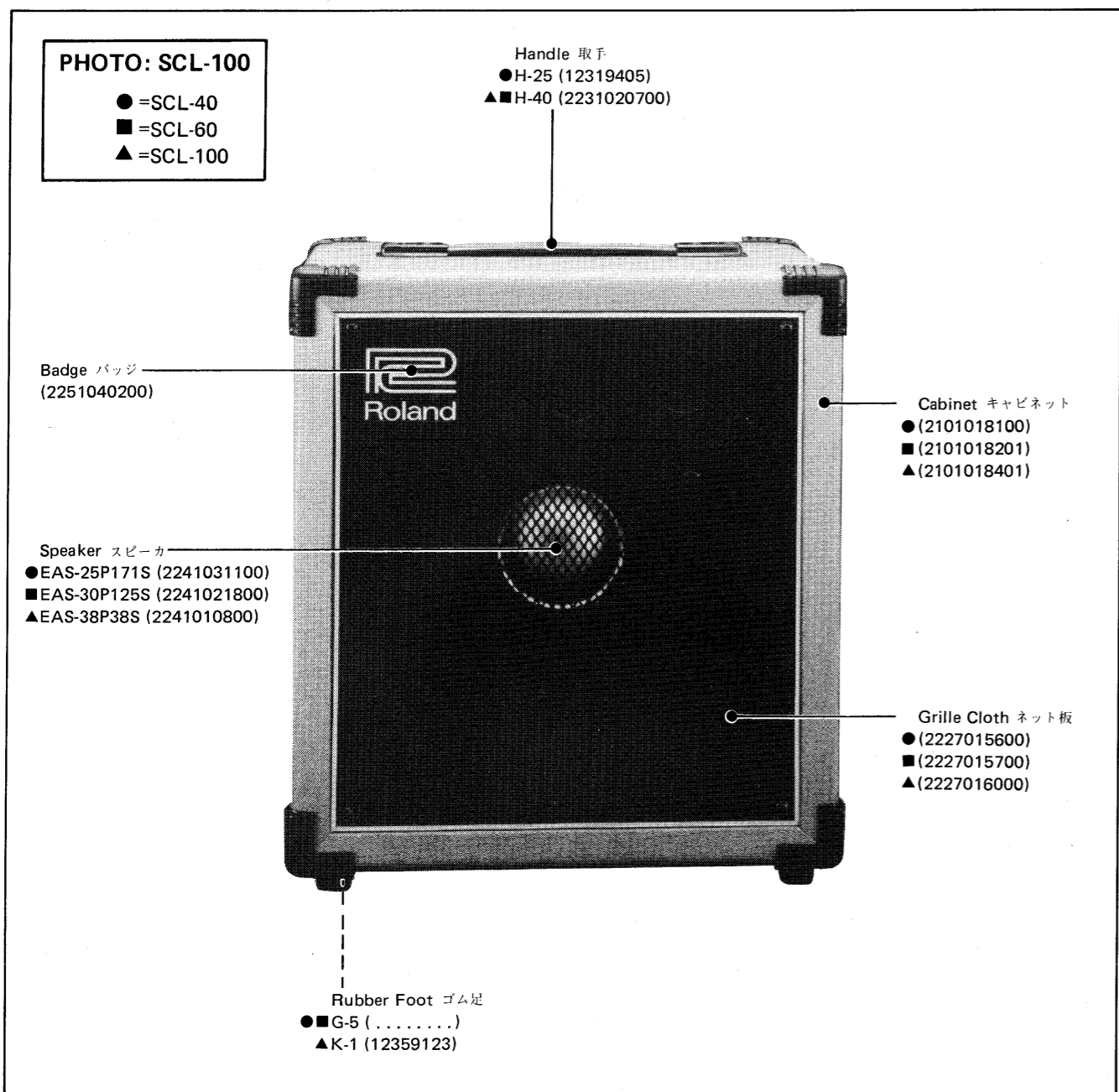


SCL-40,60,100 SERVICE NOTES

First Edition

SPECIFICATIONS

	SCL-40	SCL-60	SCL-100
Output	40W (RMS)	60W (RMS)	100W (RMS)
Speaker	25cm x 1 (8Ω)	30cm x 1 (8Ω)	38cm x 1 (8Ω)
Input Sensitivity			
Normal	-30dBm/1MΩ	-30dBm/1MΩ	-30dBm/1MΩ
Drive	-60dBm/120kΩ	-60dBm/120kΩ	-60dBm/120kΩ
Power Consumption	30W/96VA (100V)	50W/165VA (100V)	75W/255VA (100V)
Dimensions	335(W) x 375(H) x 229(D)mm 13-3/16(W) x 14-3/4(H) x 9-1/16(D)in.	379(W) x 435(H) x 269(D)mm 14-15/16(W) x 17-1/8(H) x 10-9/16(D)in.	439(W) x 508(H) x 299(D)mm 17-5/16(W) x 20(H) x 11-3/4(D)in.
Weight	10 kg/22 lb. 1 oz.	14 kg/30 lb. 14 oz.	22 kg/48 lb. 8 oz.



SCL-60, 40

PCB Assembly

■ 70227811 100/117V
70227814 220/240V

● =SCL-60
● =SCL-40

● 70226811 100/117V
70226814 220/240V

1 Sub Ass'y JK-2 BOARD

■ 70227830
(pcb 2291097000 3/5)

● 70226830
(pcb 2291096900 3/5)

3 Sub Ass'y TR-1 BOARD

■ 70227840
(pcb 2291097000 4/5)

● 70226840
(pcb 2291096900 4/5)

2 Sub Ass'y JK-1 BOARD

■ 70227820
(pcb 2291097000 2/5)

● 70226820
(pcb 2291096900 2/5)

4 Sub Ass'y TR-2 BOARD

■ 70227850
(pcb 2291097000 5/5)

● 70226850
(pcb 2291096900 5/5)

5 Sub Ass'y PM BOARD

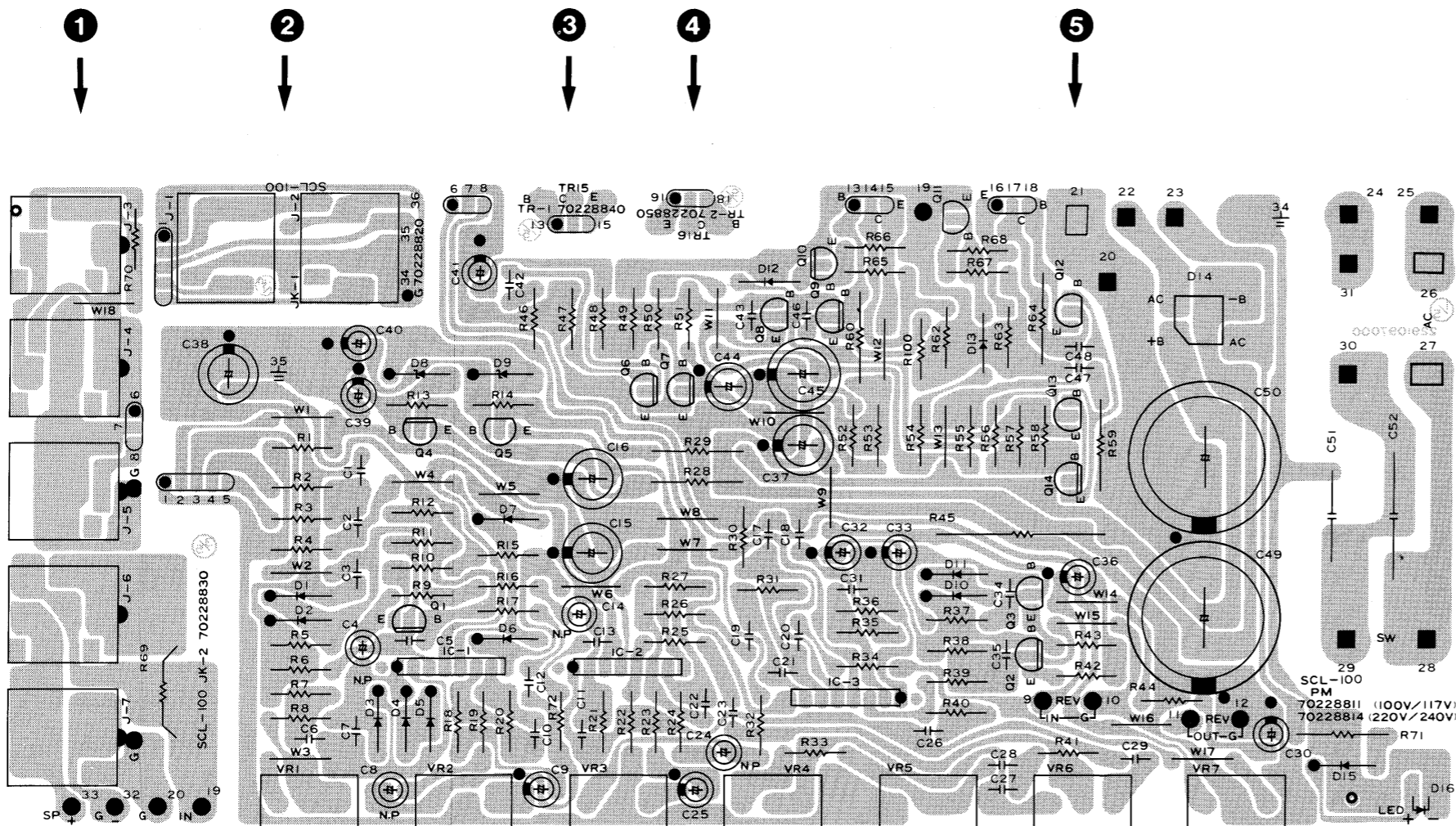
■ 70227811 100/117V
(pcb 2291097000 1/5)
70227814 220/240V
(pcb 2291097000 1/5)

● 70226811 100/117V
(pcb 2291096900 1/5)
70226814 220/240V
(pcb 2291096900 1/5)

SCL-40 PARTS DIFFERENT FROM THOSE IN THE SCHEMATIC DIAGRAM.

右頁の回路図中 SCL-40 は下記の部品が異なります。

Power Transformer	100/117V 220/240V	22450391N0 22450392D0
Fuse F-1	100/117V 220/240V	SGC 2A CEE T1A
PM Board	100/117V 220/240V	70226811 70226814
JK-1 Board		70226820
JK-2 Board		70226830
TR-2 Board		70226850
TR-1 Board		70226840
Speaker		EAS-25P171S (8Ω)
D14		W-02
Q8		2SD666-C
Q9		2SB647-C
Q12		2SD667-C
TR1,2		2SD716-C
R50		68K
R57		18K
R58		120K
Power Transformer Secondary Winding ratings (DC)		31V x 2 @1A

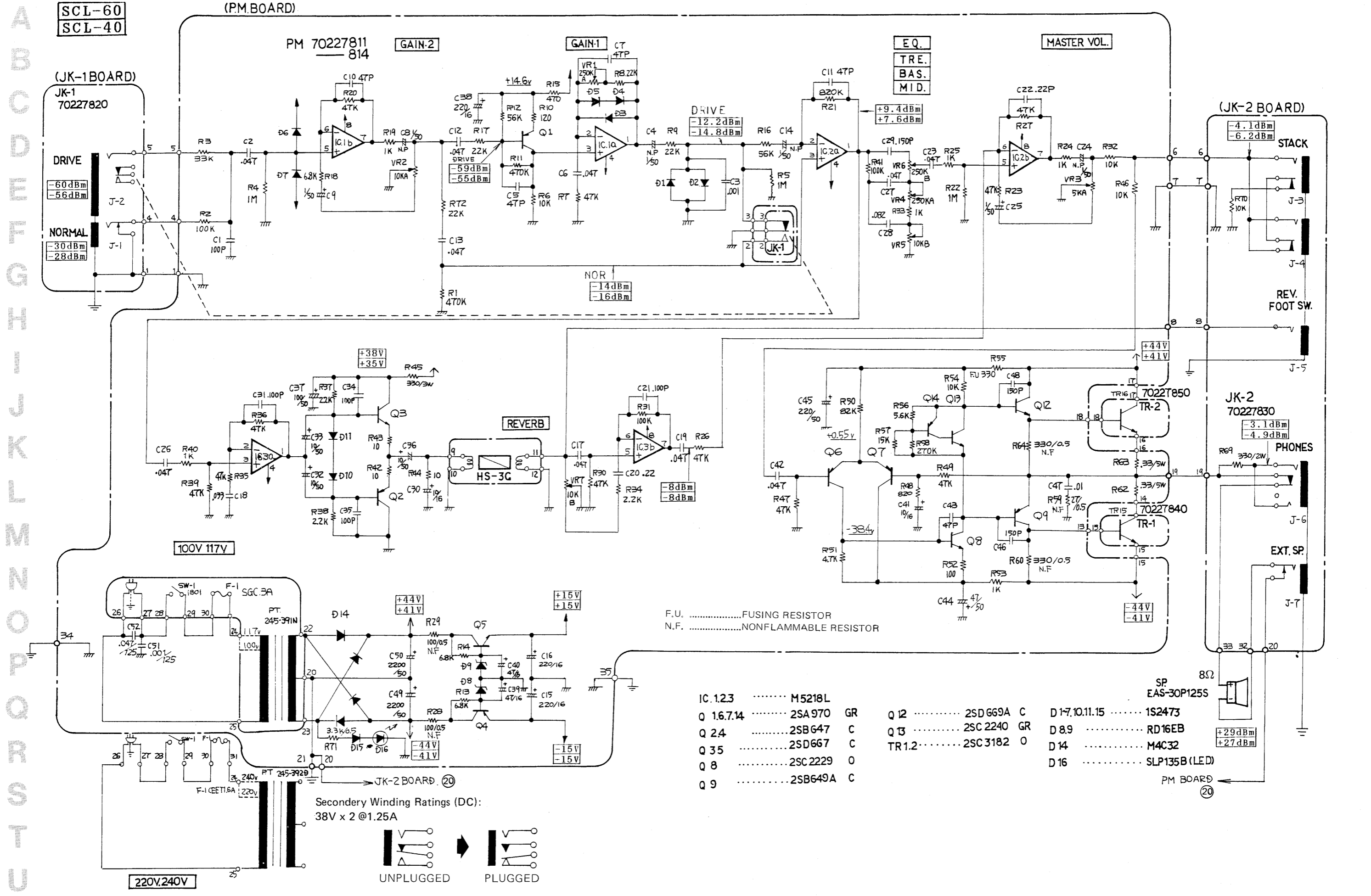


SCL-60, 40

This diagram represents SCL-60.
SCL-40 parts that are different from SCL-60's are shown in the table on the facing page.

この回路図の定数等はSCL-60のものです。
SCL-40については左頁の表を参照して下さい。

1 2 3 4 5 6 7 8 9 10 11 12 13 14 15 16 17 18 19 20 21 22 23 24 25 26 27 28 29 30 31 32 33 34 35 36 37 38



Secondary Winding Ratings (DC):
38V x 2 @ 1.25A

UNPLUGGED PLUGGED

- | | | | | |
|----------------|-------|---------------|----|--|
| IC 1.23 | | M5218L | | |
| Q 1.6.7.14 | | 2SA970 | GR | |
| Q 2.4 | | 2SB647 | C | |
| Q 3.5 | | 2SD667 | C | |
| Q 8 | | 2SC2229 | O | |
| Q 9 | | 2SB649A | C | |
| Q 12 | | 2SD669A | C | |
| Q 13 | | 2SC2240 | GR | |
| TR 1.2 | | 2SC3182 | O | |
| D 1-7.10.11.15 | | 1S2473 | | |
| D 8.9 | | RD16EB | | |
| D 14 | | M4C32 | | |
| D 16 | | SLP135B (LED) | | |

SCL-100

1 2 3 4 5 6 7 8 9 10 11 12 13 14 15 16 17 18 19 20 21 22 23 24 25 26 27 28 29 30 31 32 33 34 35 36 37 38

A
B
C
D
E
F
G
H
I
J
K
L
M
N
O
P
Q
R
S
T
U

(P.M. BOARD)

(JK-1 BOARD)

JK-1
70228820

DRIVE
-60dBm

NORMAL
-30dBm

PM 70228811
814

GAIN-2

GAIN-1

EQ.

MASTER VOL.

(JK-2 BOARD)

STACK
-38dBm

REV.
FOOT SW.

JK-2
70228830

PHONES
-3.8dBm

EXT. SP.

SP
EAS-38P38S

D 1-7, 10-15 1S2473

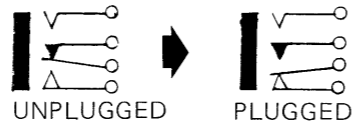
D 8,9 RD16EB2

D 14 M4C32

D 16 SLP135B (LED)

- IC.1,2,3 M5218L
- Q 1,6,7,14 2SA 970 GR
- Q 2,4,9,10 2SB 649A C
- Q 3,5,11,12 2SD 669A C
- Q 8 2SC 2229 O
- Q 13 2SC 2240 GR
- TR 1,2 2SC 2773 O

Secondary Winding Ratings (DC)
49V x 2 @ 1.7A



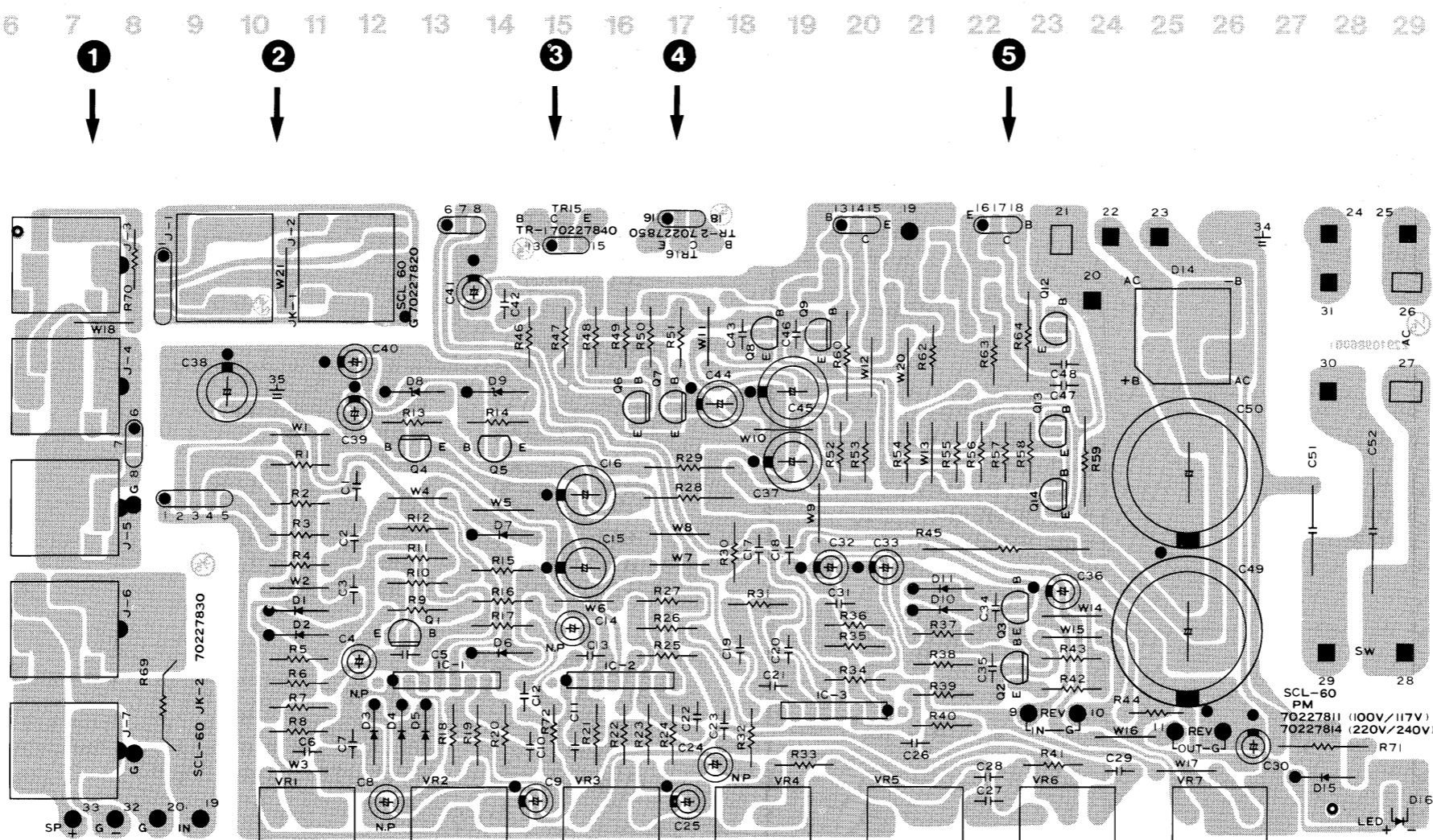
220V.240V

F.U.FUSING RESISTOR
N.F.NONFLAMMABLE RESISTOR

PM BOARD

SCL-100
PCB Assembly
 70228811 100/117V
 70228814 220/240V

A
B
C
D
E
F
G
H
I
J
K
L
M
N
O
P
Q
R
S
T



- ① Sub Ass'y
JK-2 BOARD
 70228830
 (pcb 2291098600 3/5)
- ② Sub Ass'y
JK-1 BOARD
 70228820
 (pcb 2291098600 2/5)
- ③ Sub Ass'y
TR-1 BOARD
 70228840
 (pcb 2291098600 4/5)
- ④ Sub Ass'y
TR-2 BOARD
 70228850
 (pcb 2291098600 5/5)
- ⑤ Sub Ass'y
PM BOARD
 70228811 100/117V
 (pcb 2291098600 1/5)
 70228814 220/240V
 (pcb 2291098600 1/5)

PARTS LIST

● 2101018100		Cabinet (including the following 6 parts) キャビネット (下記6点を含む)
● 2114017300		Back Board 裏板
● 12319405	H-25	Handle 取手
● 2227015600		Grille Cloth ネット板
2251040200		Badge バッジ
2234021000		Corner Protector コーナ・プロテクタ
● 2241031100	G-5	Rubber Foot ゴム足
■ 2101018201	EAS-25P171S	Speaker スピーカ
■ 2114017400		Cabinet (including the following 6 parts) キャビネット (下記6点を含む)
▲ 2231020700	H-40	Back Board 裏板
■ 2227015700		Handle 取手
2251040200		Grille Cloth ネット板
2234021000		Badge バッジ
● 2241021800	G-5	Corner Protector コーナ・プロテクタ
■ 2241021800	EAS-30P125S	Rubber Foot ゴム足
		Speaker スピーカ

●=SCL-40
 ■=SCL-60
 ▲=SCL-100

▲ 2101018401	
▲ 2114017600	
▲ 2231020700	H-40
▲ 2227016000	
2251040200	
2234021000	
▲ 12359123	K-1
▲ 2241010800	EAS-38P38S

Cabinet (including the following 6 parts)
 キャビネット (下記6点を含む)
 Back Board 裏板
 Handle 取手
 Grille Cloth ネット板
 Badge バッジ
 Corner Protector コーナ・プロテクタ
 Rubber Foot ゴム足
 Speaker スピーカ

KNOB ツマミ
 2247035200 GRY (灰)

JACK, PLUG ジャック、プラグ					
13449101	TJ-252	Phone Jack	ホーン・ジャック	モノ	mono
13449247	TJ-253-055-04	Phone Jack	ホーン・ジャック	ステレオ	stereo
2343073500	W/Lead (blue)	RCA plug			reverb unit
	青リード付	ピンプラグ			リバーブ・ユニット
2343074200	W/Lead (red)	RCA plug			reverb unit
	赤リード付	ピンプラグ			リバーブ・ユニット

POWER SWITCH 電源スイッチ

●■13149102	1801-0121 10A
▲13149107	1WIXII/503 115

FUSE, FUSE HOLDER ヒューズ、ヒューズ・ホルダ

●12559357	SGC 2A	100/117V	ヒューズ	fuse
●12559513	CEE T1A	220/240V	ヒューズ	fuse
■12559358	SGC 3A	100/117V	ヒューズ	fuse
■12559521	CEE T1.6A	220/240V	ヒューズ	fuse
▲12559361	SGC 5A	100/117V	ヒューズ	fuse
▲12559516	CEE T3.15A	220/240V	ヒューズ	fuse
12199524	FH-033		ヒューズ・ホルダ	fuse holder

PCB 基板完

●70226811	SCL-40	100/117V	(pcb 2291096900)
●70226814	SCL-40	220/240V	(pcb 2291096900)
■70227811	SCL-60	100/117V	(pcb 2291097000)
■70227814	SCL-60	220/240V	(pcb 2291097000)
▲70228811	SCL-100	100/117V	(pcb 2291098600)
▲70228814	SCL-100	220/240V	(pcb 2291098600)

IC

15189136	M5218L	オペ・アンプ OP amp
----------	--------	---------------

TRANSISTOR トランジスタ

15119111	2SA970-GR
●■15119602	2SB647-C
15129120	2SC2240-GR
●■15129602	2SD667-C
●15129601	2SD666-C
●15129823	2SD716-0
■15129711	2SC3182-0
■▲15119604	2SB649A-C
■▲15129409	2SC2229-0
■▲15129604	2SD669A-C
▲15129706	2SC2773-0

DIODE ダイオード

●15019236	W-02	ブリッジ整流器 bridge rectifier
■▲15019237	M4C-32	ブリッジ整流器 bridge rectifier
15019103	1S-2473	
15019560	RD16EB2	ツェナー zener
15029117	SLP-135B	LED

POTENTIOMETER ボリューム

13219140	EVH6PA360A53	5KA	M. VOLUME
13219139	EVH6PA360A14	10KA	GAIN II
13219113	EVH6PA360B14	10KB	MIDDLE/REVERB
13219109	EVH6PA360AF5	250KA	GAIN I/BASS
13219117	EVH6PA360BF5	250KB	TREBLE

POWER TRANSFORMER 電源トランス

●22450389N0	100/117V
●22450390D0	220/240V
■22450391N0	100/117V
■22450392D0	220/240V
▲22450226C1	100/117V
▲22450227D0	220/240V

REVERB UNIT リバーブ・ユニット

●■12389110	HS-3G
▲12389101	Z-3F

RESISTOR 抵抗

13869301	MPC71	0.33Ω 5W	金属板 metal plate
●■13839142F0	M04S	330Ω 3W	セメント cement
●■13829254F0	RS2B	330Ω 2W	酸化金属被膜 metal oxide
13829802M0	ERD50FJ	27Ω 1/2W	難燃性 nonflammable
●■13829808M0	ERD50FJ	100Ω 1/2W	難燃性 nonflammable
13829812M0	ERD50FJ	330Ω 1/2W	難燃性 nonflammable
▲13839186F0	M04S	470Ω 5W	セメント cement
▲12559718	FRN1	330Ω 1/4W	ヒューズ fusible
▲12559719	FRN1	1K 1/4W	ヒューズ fusible

CAPACITOR コンデンサ

●■13659233J0	NM50VN2200	2200μF/50V	電解 electro
13589463	ECQV1A102MH	0.001μF/125V 100/117V	ポリコン polypropylene
13589461	ECQV1A473MH	0.047μF/125V 100/117V	ポリコン polypropylene
▲13659244J0	NM63VN2200	2200μF/63V	電解 electro

FLAT CABLE フラット・ケーブル

2343097901	3P-120mm	JK-2 board-PM board
2343096101	5P-150mm	JK-1 board-PM board

OTHERS その他

●2281043900		Chassis	シャーシ
2341047700	319109P	Connector 9 pin	コネクタ 9ピン
■2281044000		Chassis	シャーシ
●■2215050700		Standoff 3x52mm	長ナット
2215050100		Standoff 3x10mm	長ナット
2215070400		Jack Nut (black)	ジャック・ナット(黒)
12369410	1702B	Line Cord Strain Relief	ACコード固定具
12369511	BU4801	Cord Bushing	コード・ブッシュ
▲2281045201		Chassis	シャーシ
▲2246047300		Heat Sink	放熱器